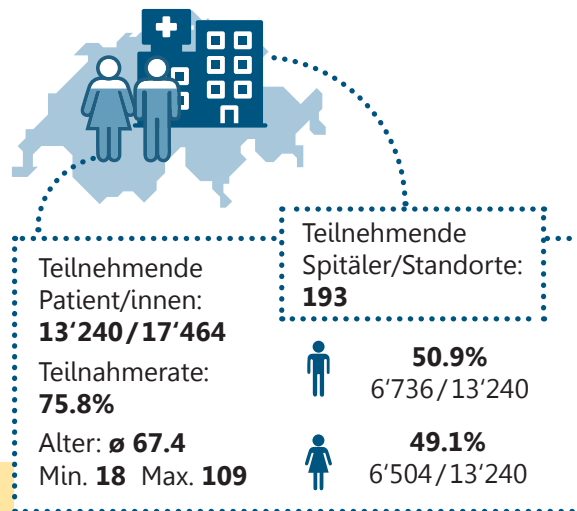


Nationale Prävalenzmessung Sturz und Dekubitus 2019 Facts & Figures



Berner
Fachhochschule



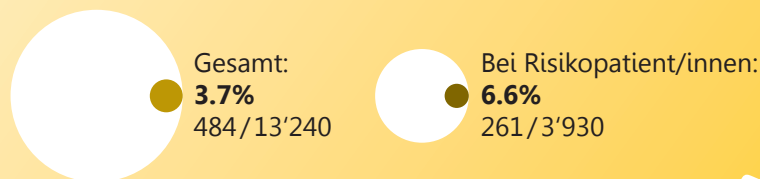
STURZ



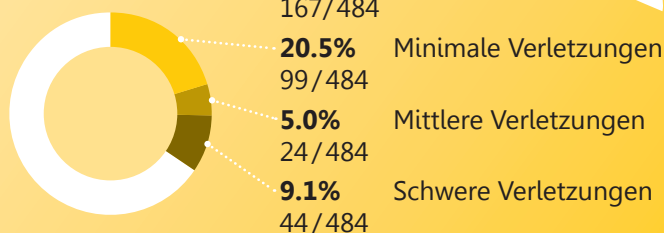
Risikofaktoren Sturz

- Höhere Anzahl Tage seit Eintritt
- Überwiegende Pflegeabhängigkeit
- Sturz in der Anamnese
- Sedierende/verhaltensbeeinflussende Medikamente

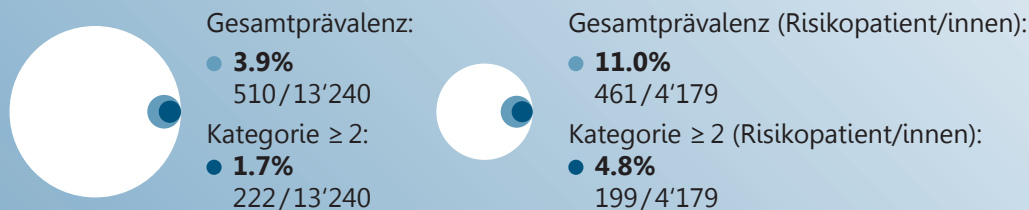
Sturzrate im Spital



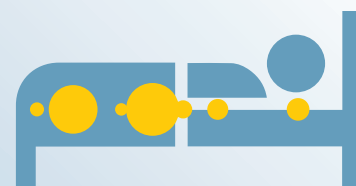
Verletzungsrate



Nosokomiale Dekubitusprävalenz

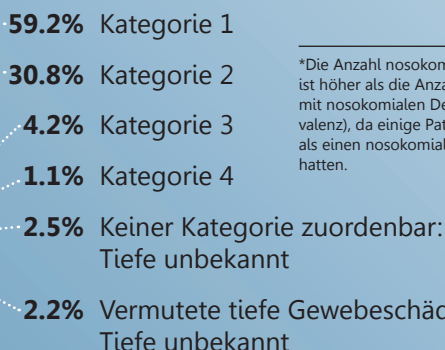


DEKUBITUS



Nosokomiale Dekubitus

gemäss EPUAP-Klassifikation (n=639)*



*Die Anzahl nosokomialer Dekubitus ist höher als die Anzahl PatientInnen mit nosokomialen Dekubitus (Prävalenz), da einige Patient/innen mehr als einen nosokomialen Dekubitus hatten.



Risikofaktoren Dekubitus

- Dekubitusrisiko gemäss subjektiver klinischer Einschätzung der Pflegefachperson
- Völlige Pflegeabhängigkeit
- Höhere Anzahl Tage seit Eintritt
- Operation in den vergangenen zwei Wochen