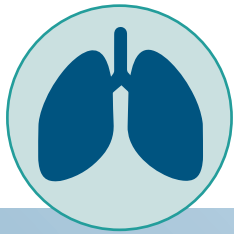


Facts & Figures Rehabilitation

ANQ-Messungen 2020

PULMONALE REHABILITATION



Geriatrische Rehabilitation



Internistische Rehabilitation



Kardiale Rehabilitation



Muskulo-skelettale Rehabilitation



Neurologische Rehabilitation



Onkologische Rehabilitation



Paraplegiologische Rehabilitation



Psycho-somatische Rehabilitation

DIE PATIENTINNEN UND PATIENTEN

Anzahl Patientinnen und Patienten: **2'223**

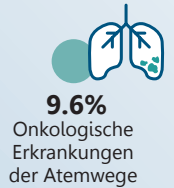
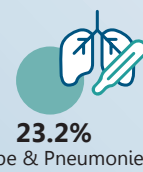
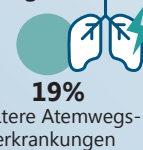
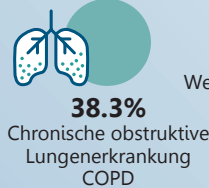
Alter: **Ø 67.9 Jahre**



Durchschnittliche Behandlungsdauer:

21.1
Tage

Häufigste Erkrankungen:



82.4% Akutspital
Aufenthaltsort vor Reha-Eintritt

Eintritt

Stationäre Rehabilitation

Austritt



97% Zuhause
Aufenthaltsort nach Reha-Austritt

ZIEL: Teilhabe am öffentlichen und gesellschaftlichen Leben wiedererlangen oder aufrechterhalten

MESSERGEBNISSE 2020

Körperliche Leistungsfähigkeit

273 m



Durchschnittliche Gehstrecke bei Ein- und Austritt

366 m

Gehstrecke innerhalb von 6 Minuten



Allgemeiner Gesundheitszustand

49.3 Pt.



Punkte-Durchschnitt auf einer Skala von 0-100 bei Ein- und Austritt

69.9 Pt.

Selbsteinschätzung der Patientin/des Patienten



Lebensqualität bei chronischer obstruktiver Lungenerkrankung COPD

3.61 Pt.



Punkte-Durchschnitt auf einer Skala von 1-7 bei Ein- und Austritt

4.71 Pt.

Beurteilung ausgewählter Tätigkeiten, Müdigkeit, Stimmungslage und Bewältigung der Krankheit durch die Patientin/den Patienten



Detaillierte Messergebnisse:



www.anq.ch